

Max Hari. Ich schaue mir beim Sehen zu. Soft Shell. Natacha Donzé, Ray Hegelbach, Ivan Mitrovic, Anna Shirin Schneider, Nora Steiner
27.08.2020 – 15.11.2020

Anregungen für eigenständigen Ausstellungsbesuch

Gratis Besuch für Schulklassen: Mo, Mi-Fr, Anmeldung unter Tel. 062 922 60 55

1. Stock: Max Hari. Ich schaue mir beim Sehen zu.

Abstrakt/gegenständlich, Wahrnehmung von Motiven:

- Die SuS sammeln in Skizzenbüchlein oder auf Papieren Motive zeichnerisch, welche sie auf den Bildern entdecken. *Sind sie vom Künstler gewollt der nicht? (Werktitel!) Ab wann erkennen wir etwas, wie viel Zeit brauchen wir dafür? Haben alle die gleichen Wahrnehmungen? Wie entsteht der Wunsch, etwas in den Bildern zu erkennen?*
- Wie tönt ein Bild? Was würdest du hören und warum?

Farbwahrnehmung:

- Farbkarten verteilen. SuS gehen umher und suchen die Farben in den Bildern, melden in welchem Bild sie die Farbe gefunden haben. *Wie mischen wir diese? (Farbkreis mit Grundfarben plus schwarz und weiss)*

Komposition:

- SuS ordnen auf einem A4 Blatt oder in einem Schuhschachteldeckel Material (z.B. Kieselsteine, Teigwaren, ...) verschieden an, a) nach der Helldunkelverteilung eines Kunstwerks b) freie eigene Verteilung, eigene Komposition. Anschliessend benennen (spannungsvoll, gleichmässig, zentriert, gereiht, ...).

Raum 6: Mädchen mit Hut (*verweist auf Vermeers "Mädchen mit rotem Hut"*)

- Blindzeichnung: Gegenseitiges Porträtieren auf A5 (mit Unterlage), mit Filzstift, ohne auf das Blatt zu schauen und ohne den Stift abzusetzen. *Was braucht es, um ein Gesicht darzustellen? Wieviel ist nötig? Was hat das Erkennen eines Gesichts für Auswirkungen auf das Bild und wie der Betrachter es wahrnimmt?*
- Geschichte des Porträts: SuS ordnen historische Porträtmalereien chronologisch ein (Bsp mitbringen!), Entwicklung gemeinsam beobachten und diskutieren.

Raum 3: Bronzeskulpturen

- SuS nehmen Posen der Skulpturen und eigene Posen ein. Andere raten, welches Gefühl dargestellt wird (z.B. Freude, Schrecken, Trauer,..).

2. Stock: Soft Shell

- Die SuS schreiben in Kleingruppen zu einem ausgewählten Kunstwerk ein Elfchengedicht und präsentieren dieses im Plenum. (Anleitung siehe z.B. <https://www.kunstimunterricht.de/kurse/p-seminar/232-elfchen-gedicht.html>)
- SuS suchen das Lieblingskunstwerk und das, welches sie am wenigsten mögen. Woran liegt es? Was empfindet man als ansprechend, was als abstoßend? Geht es allen gleich oder gibt es Meinungsverschiedenheiten?

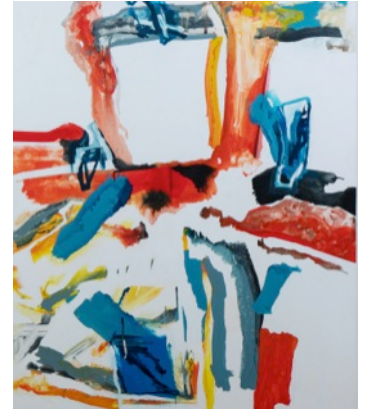
Vermittlungsangebot

Ist das Bild nur im Kopf? 1.-9. Klasse

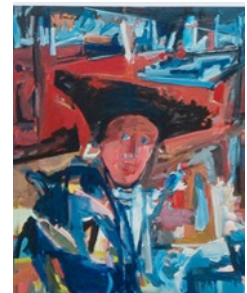
1.5h bis 3h Workshop mit Führung durch die Ausstellung

Wir jonglieren mit Gegenständlichem und Abstraktem und lassen uns von den eigenen (Kopf-) Bildern überraschen.

Nächste Lehrereinführung: Dienstag, 1. Dezember 2020, 17.30 Uhr



Max Hari, OT 12/20, 2020



Max Hari, Mädchen mit Hut



Ivan Mitrovic, Selbstporträt mit Piss-Ecke (Can't we be honest?), 2020